

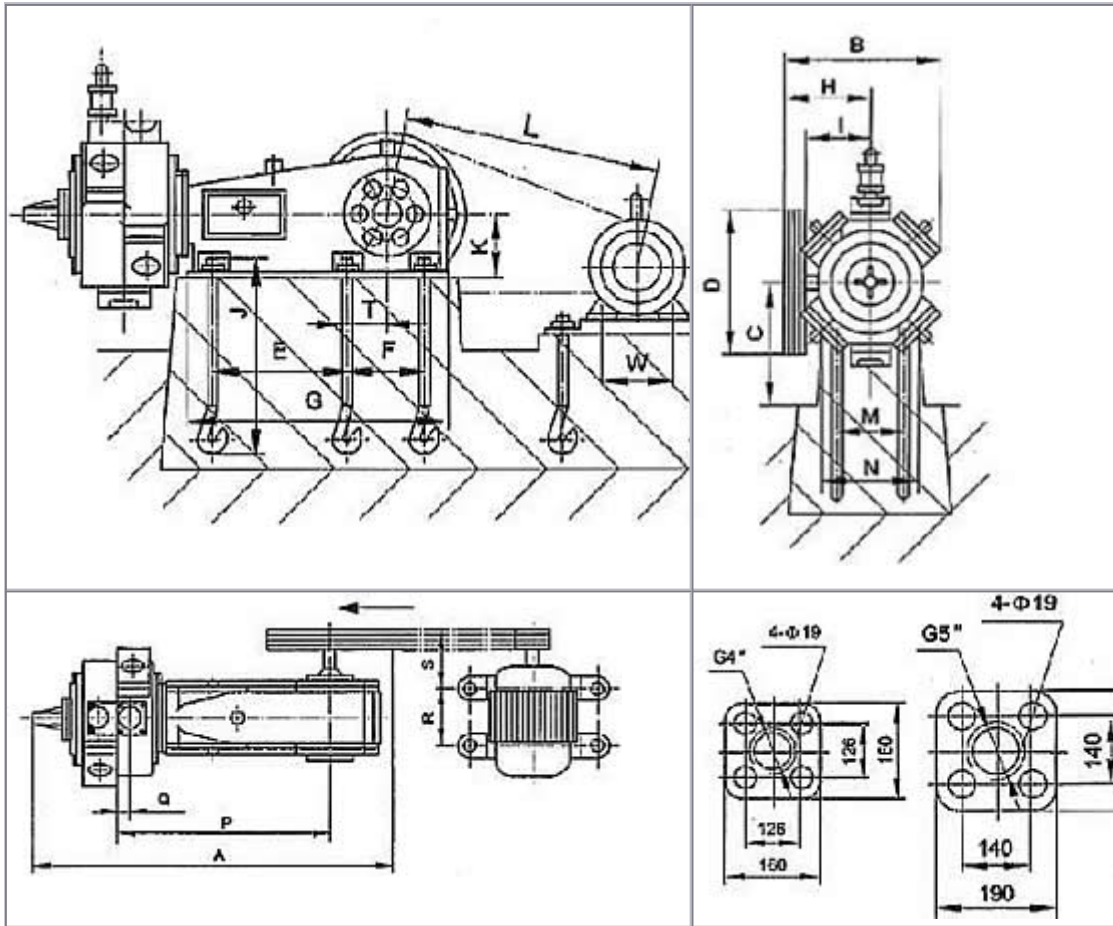
一、往复真空泵的产品介绍：

W型往复真空泵是获得粗真空的主要真空设备之一。广泛应用于化工、食品、建材等部门，特别是在真空结晶、干燥、过滤、蒸发等工艺过程中更为适宜。

二、往复真空泵的产品性能及规格：

型号 参 数 项 目	W-50 (W3)	W-70	W4-1	W-100 (W4)	W-150	W5-1	WY-50 (W3)	WY-100 (W4)	WY-200 (W5)	WY-150 (W4)	W6-1 (W300)	
抽气速率 L/S	50	70	100	100	150	200	50	100	200	150	300	
极限真空 Kpa(Torr)	1.3(10)	2.6(20)	2.6(20)	1.3(10)	2.6(20)	2.6(20)	1.3(10)	1.3(10)	1.3(10)	1.3(10)	2.6(20)	
转速 r/min	300	364	530	200	300	430	300	200	200	235	285	
配用电机型 号	Y132S-4	Y160M-6	Y160M-4	Y160L-6	Y160L-6	Y200L2-6	Y132S-4	Y160L-6	Y200L3-6	Y160L-6	Y225M-6	
配用功率 Kw	5.5	7.5	11	11	15	22	5.5	11	22	11	30	
吸排气口直 径 mm	50	80	80	80	125	125	50	80	125	80	180	
进出水口直 径	1/2	1/2	1/2	3/4	3/4	3/4	1/2	3/4	3/4	3/4	3/4	
气缸直径× 行程 mm	250× 150	250× 150	250× 150	350× 200	350× 200	350×200	250× 150	350× 200	455×250	350× 200	455×255	
外形 尺寸 mm	长	1411	1490	1490	1780	1927	1812	1411	1780	2335	1780	2475
	宽	625	508	508	767	633	659	625	767	1010	767	756
	高	640	542	542	891	772	542	640	891	1162	891	1138
重量(不包 括电动 机)kg	400	440	440	760	800	760	420	790	1520	790	3000	

三、往复真空泵的外形及安装尺寸 1(W-70、150, W4-1、W5-1 系列)

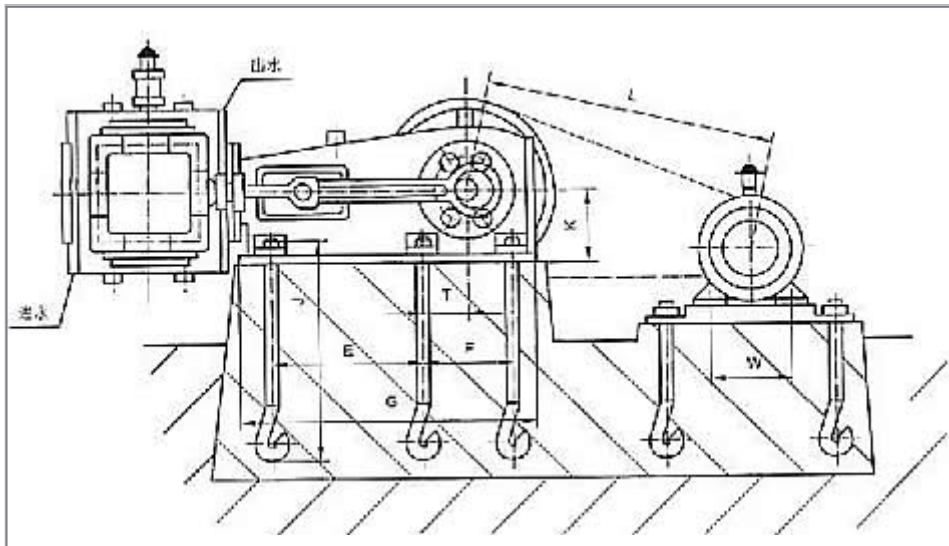


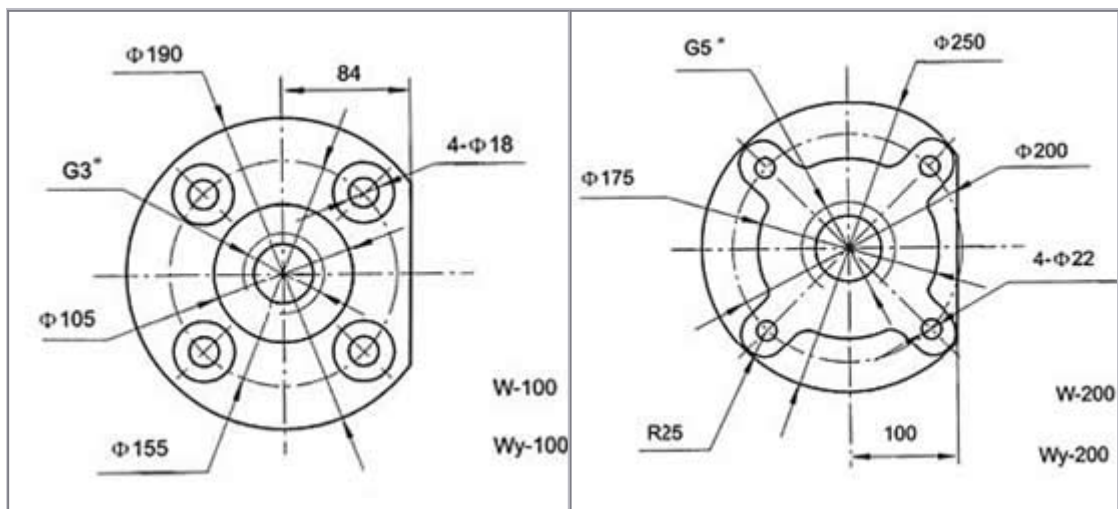
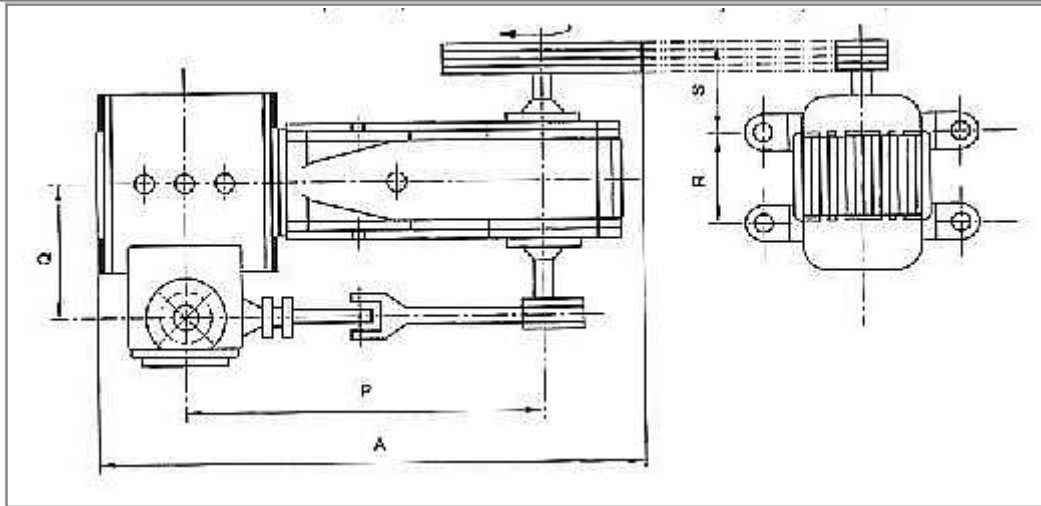
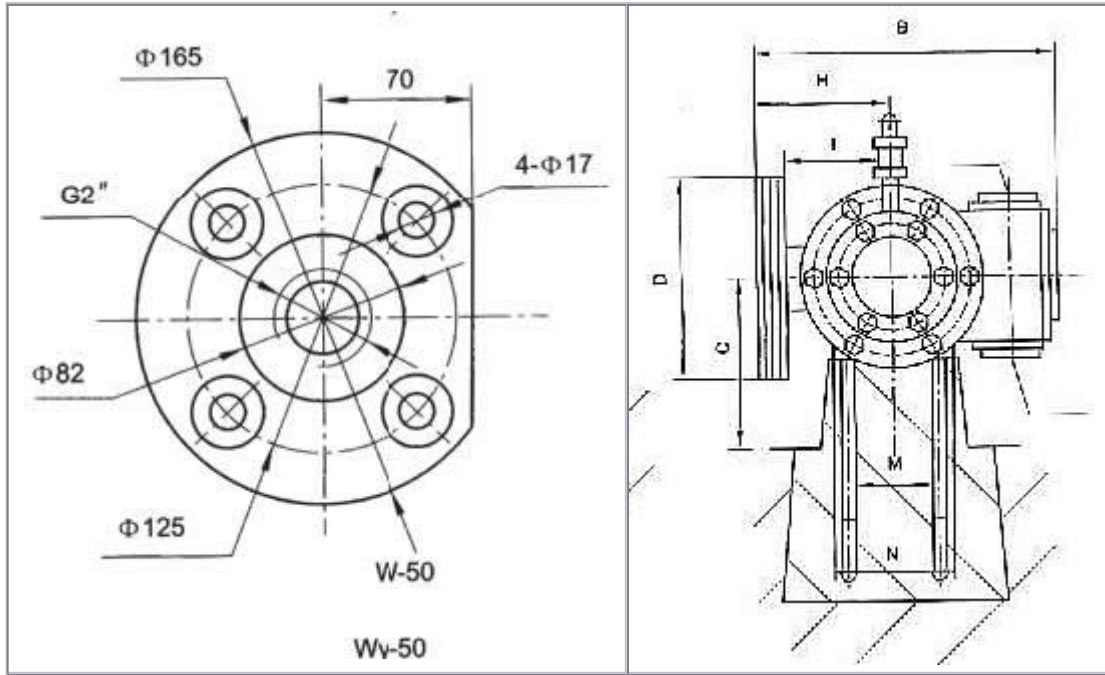
W-70 进排气口尺寸 W-150 进排气口尺寸

W4-1 进排气口尺寸 W5-1 进排气口尺寸

详细参数参照以下左表>>

往复真空泵的外形及安装尺寸 2(W3、W-50, W4、W-100, W5、W-200 系列)





详细参数参照以下右表>>

型号	W-70 W4-1	W5-1 W-150	型号	W3 W-50	W4 W-100	W5 W-200
A	1573	1946	A	1420	1773	2328
B	503	654	B	615	880	1010
C	390	500	C	390	500	680
D	540	812	D	640	892	1162
E	430	520	E	430	520	655
F	260	330	F	260	330	400
G	815	1036	G	815	1036	1135
H	285	369	H	285	375	418
I	201	233	I	201	250	630
J	500	630	J	500	630	630
K	186	220	K	186	220	260
L	900	740	L	910	1388	1340
M	200	260	M	200	260	290
N	260	326	N	260	326	330
P	883	1012	P	876	1080	1394
T	130	165	T	130	165	200
Q	50	83	Q	235	293	430
W	216	279	W	216	254	318
R	178	279	R	140	254	305
S	179	293	S	179	247	307

四、往复真空泵的性能：

